



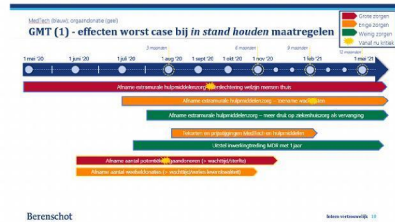
## Vraag aan jullie

- Kijk naar de slides voor jouw directie (en verwijder de rest).
- Kijk vervolgens per effect (en dus *per blokje*):
  - Vanaf welk moment dit effect naar verwachting zichtbaar wordt (*daar start 't blokje*);
  - Tot en met wanneer het effect naar verwachting zichtbaar is (*daar eindigt het blokje* – als het effect naar verwachting ook na mei 2021 zichtbaar zal zijn, dan stopt het blokje in mei 2021);
  - Indien een effect voor langere periode zichtbaar is (en naar alle waarschijnlijk toeneemt in heftigheid): vanaf welk moment je verwacht dat de situatie kritiek/of onhoudbaar is (*plaats daar dit icoontje ☀*);
  - In hoeverre je je zorgen maakt over dat effect (*bepaal de kleur van het blokje*: rood, oranje of groen, zie legenda op slide). Doe dit op basis van gevoel.

Zie het voorbeeld rechts voor hoe het eindresultaat eruit kan komen te zien. Passen de effecten niet op 1 slide? Maak dan een tweede slide aan, zodat alle effecten zichtbaar blijven (door de oorspronkelijke slide te dupliceren (*rechtermuisklik op de slide – klikken op dia dupliceren*))

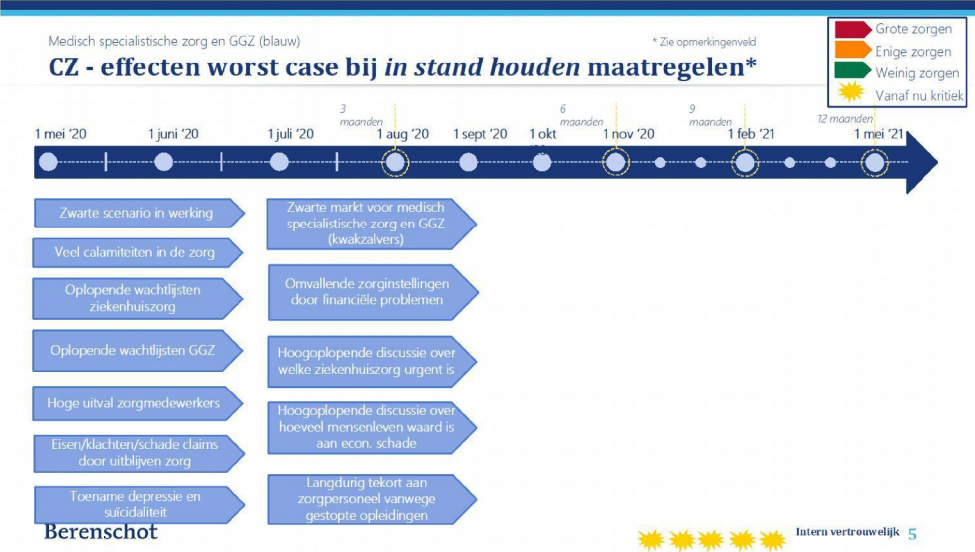
*Voor alles geldt: het gaat om het maken van een beredeneerde schatting; het is uiteraard geen exacte wetenschap!*

### Berenschot



# Berenschot

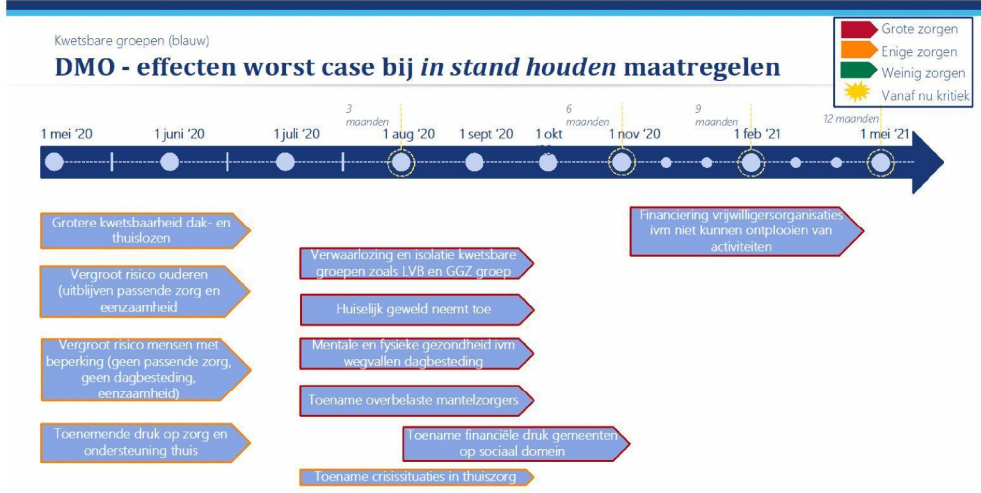






# Berenschot



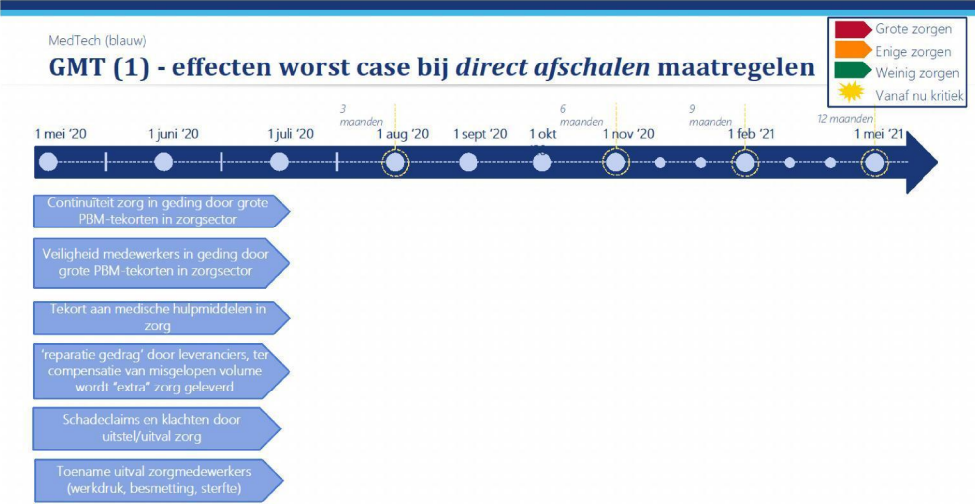


# Berenschot





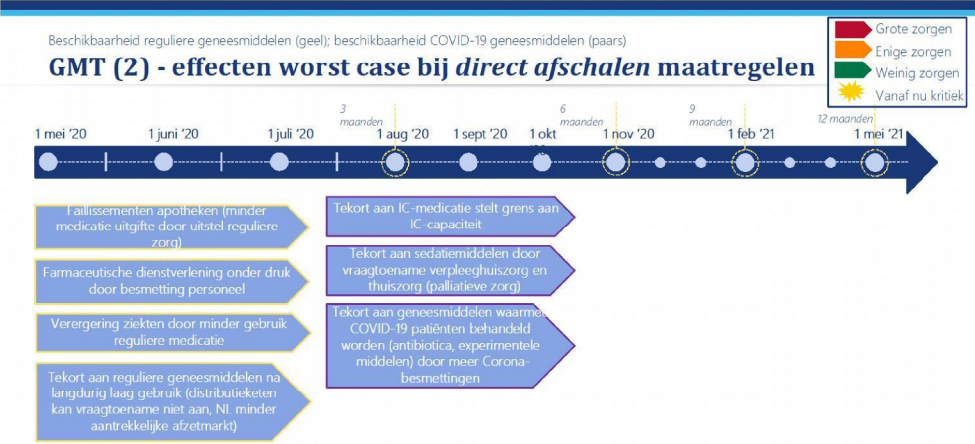




Berenschot

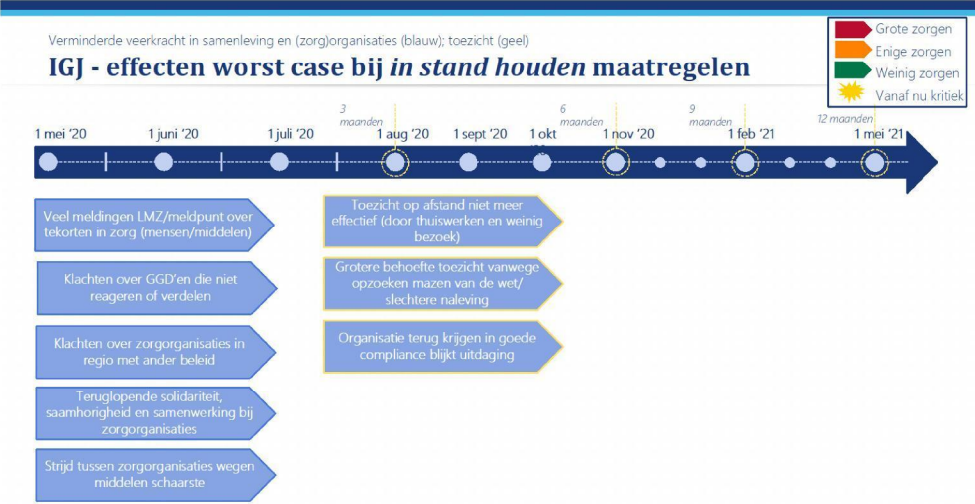


Intern vertrouwelijk 12



# Berenschot





Berenschot



Intern vertrouwelijk 15

# Berenschot

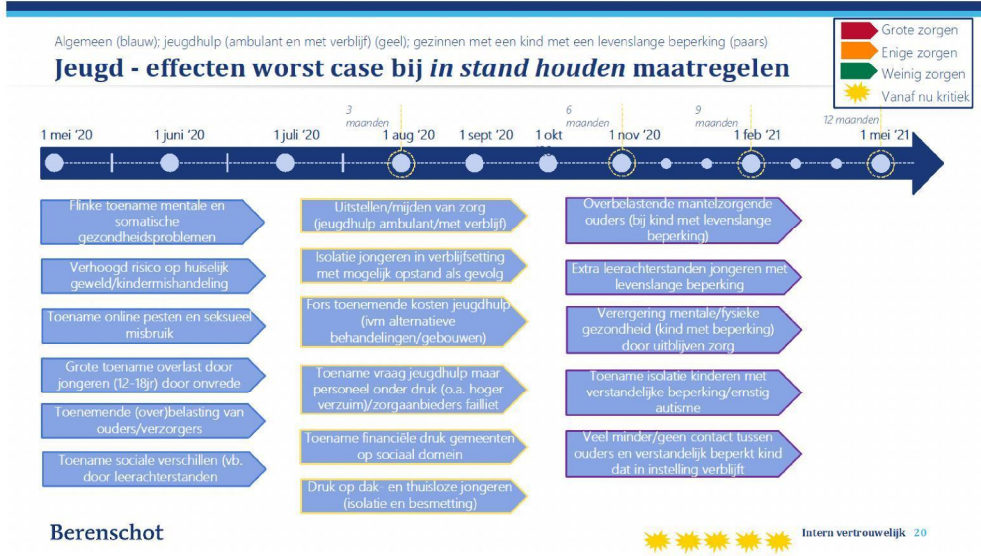






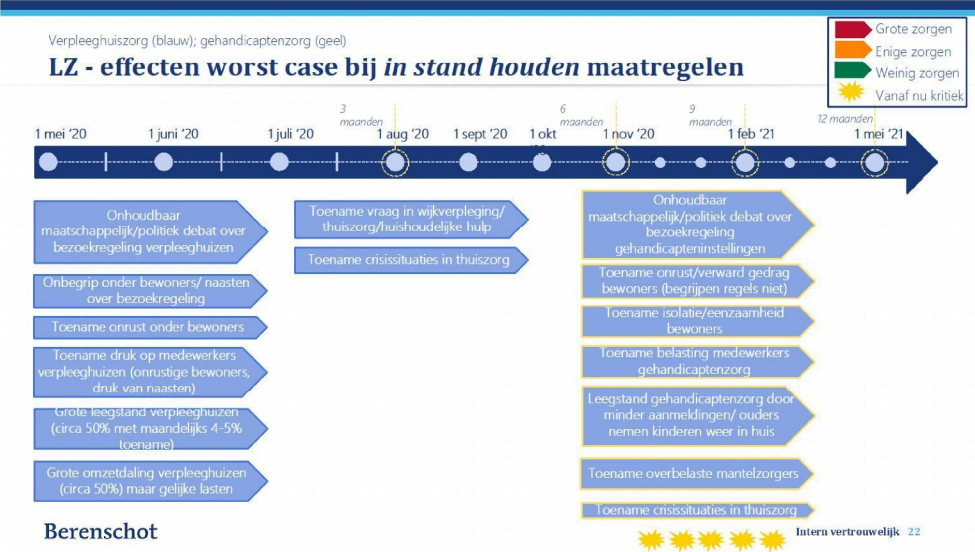
# Berenschot





# Berenschot





Berenschot



Berenschot



Intern vertrouwelijk 23

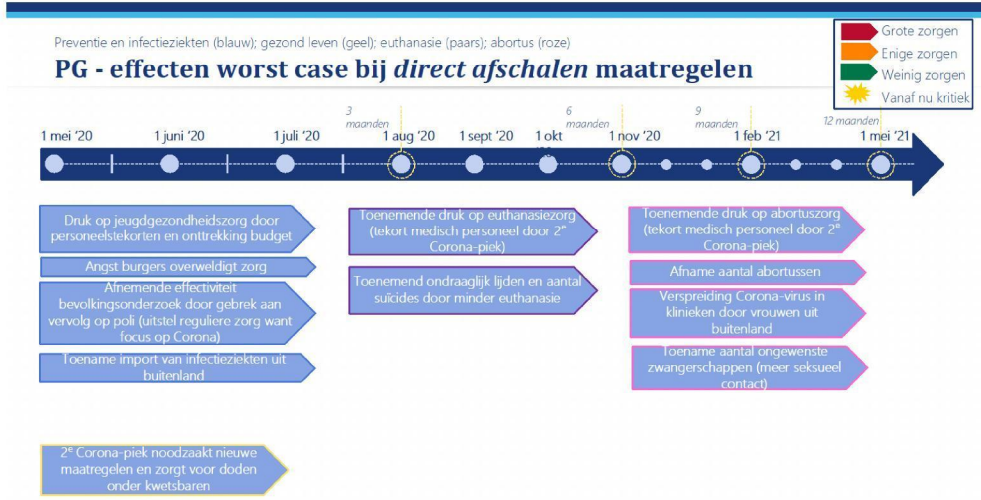
# Berenschot







Berenschot



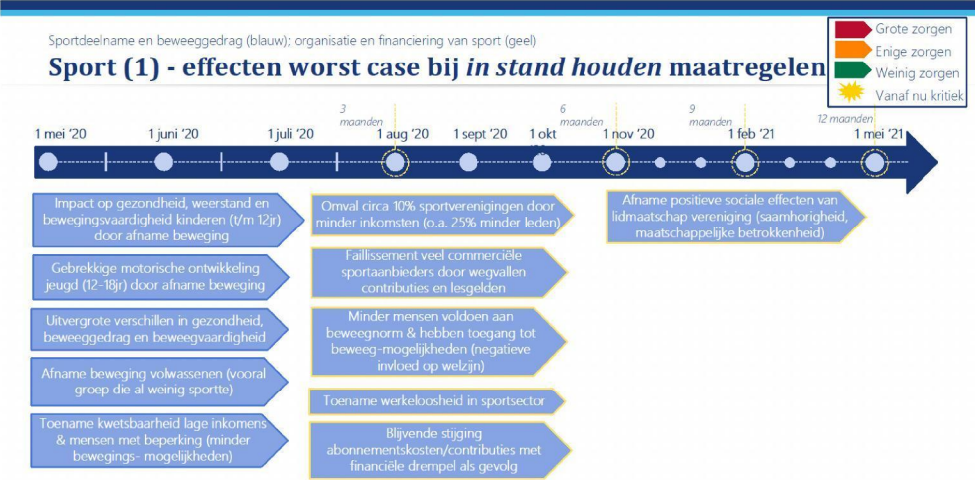
Berenschot

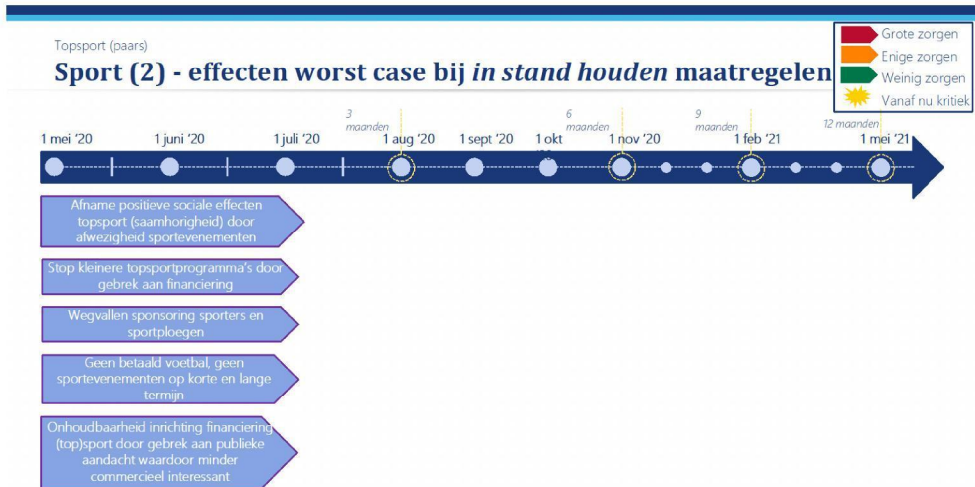


Intern vertrouwelijk 27

# Berenschot







Berenschot

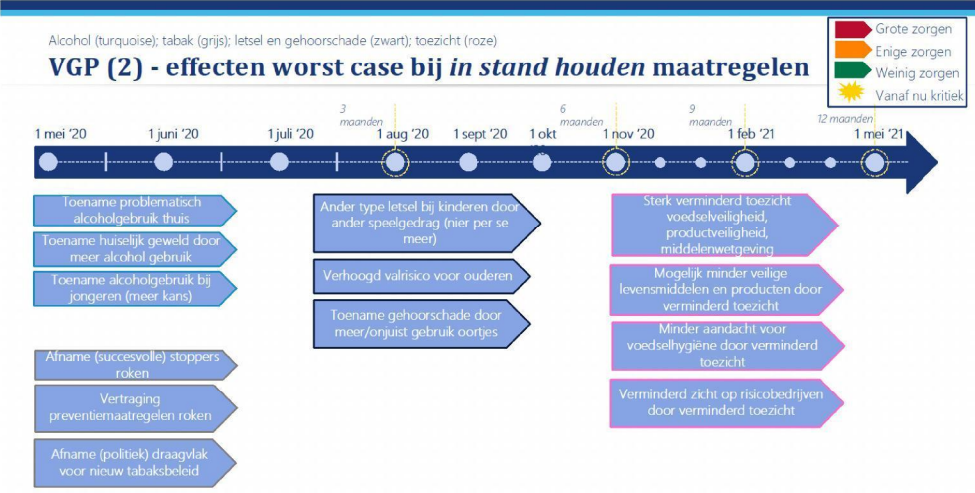


Intern vertrouwelijk 30

# Berenschot

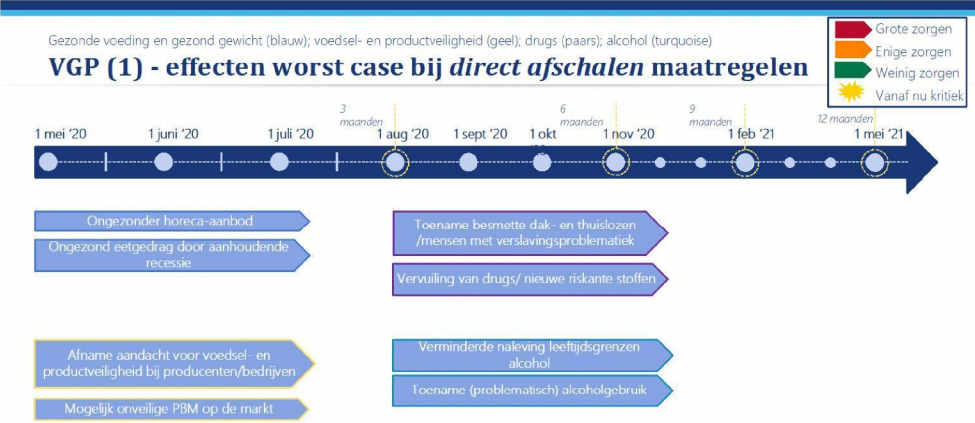






Berenschot



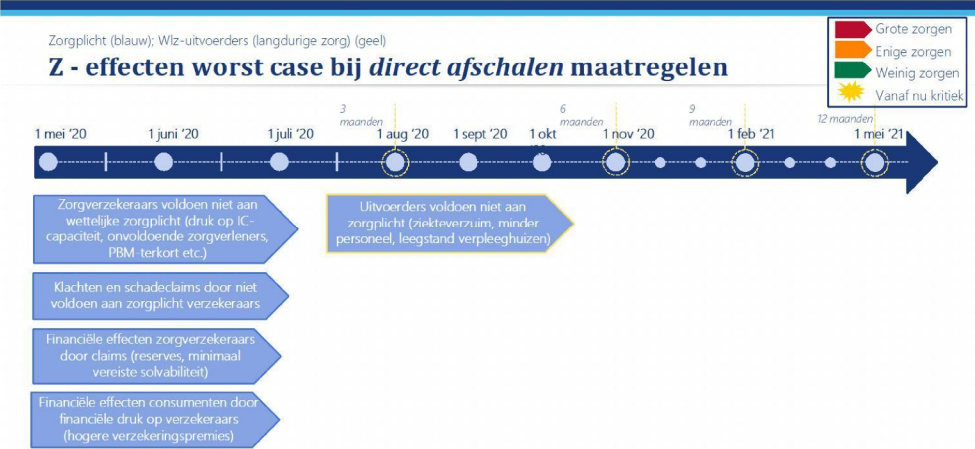




# Berenschot







282491



[www.berenschot.nl](http://www.berenschot.nl)  
■/berenschot